

Akcinė bendrovė „INVL Baltic Farmland“ įkurta 2014 m. balandžio 29 d., atskyrus dalį turto nuo AB „Invalda INVL“.

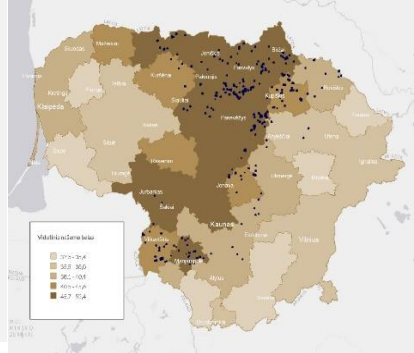
„INVL Baltic Farmland“ valdo uždarytą akcinių bendrovių, investuojančių į žemės ūkio paskirties žemę, akcijas. Bendrovei „INVL Baltic Farmland“ priklauso 100 proc. 18 uždarytų akcinių bendrovių akcijų, kurioms bendrai priklauso daugiau kaip 3 tūkst. ha žemės ūkio paskirties žemės Lietuvoje.

2015 m. birželio 30 d. bendrovė su UAB „INVL Farmland Management“ pasirašė sutartį dėl turto administravimo.

Bendrovė nuo 2014 m. birželio 4 d. yra listinguojama NASDAQ Vilnius papildomame sąraše.

**INVL1L**  
Nasdaq Baltic Listed

**AB „INVL Baltic Farmland“ žemės ūkio paskirties žemės portfelis**

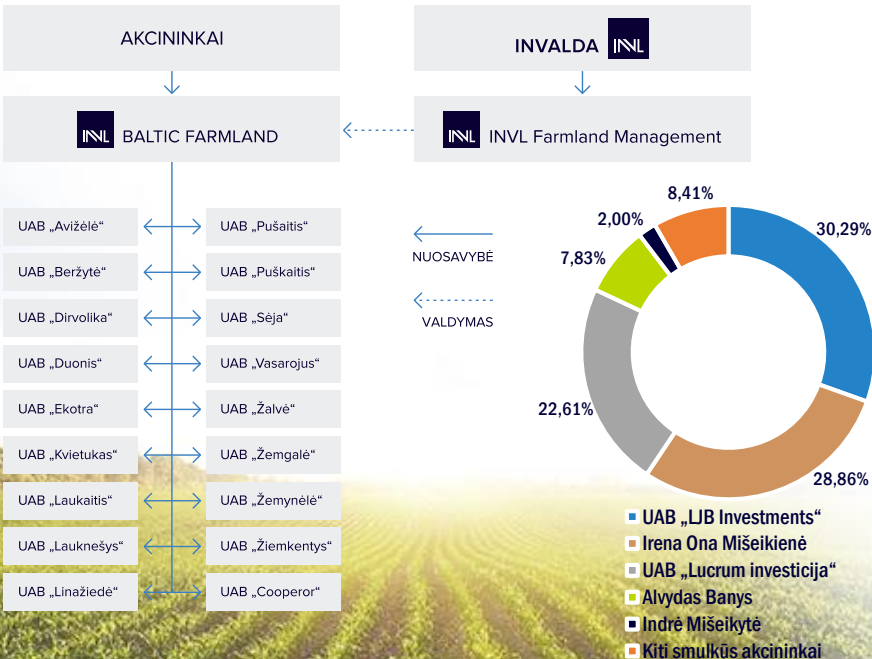


Bendrovei priklausančios sklypai yra derlingiausiuose Lietuvos regionuose. Žemėlapyje jie išryškinti mėlyna.

**Valdyba (kadencijos laikotarpis 2014 – 2018)**

Alvydas Banys (pirmininkas)  
Indrė Mišeikytė  
Darius Šulnis

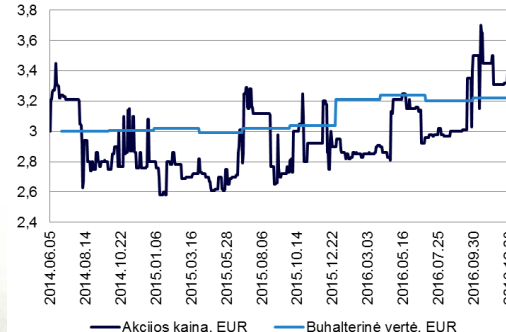
**Direktorė Eglė Surplienė**



Balanso straipsniai	2015 m. gruodžio 31 d.	2016 m. Gruodžio 31 d.
Žemės vertė balanse, tūkst. EUR	11 237	12 335
Pinigai, tūkst. EUR	367	209
Kitas turtas, tūkst. EUR	61	88
Konsoliduotas nuosavas kapitalas, tūkst. EUR	10 570	11 343
Atidėtojo pelno mokesčio įsipareigojimai, tūkst. EUR	946	1 121
Kiti įsipareigojimai, tūkst. EUR	149	168
Valdomas žemės ūkio paskirties naudmenų plotas, ha	3 003	2 999
Vidutinė hektaro nuomos kaina, EUR	149	172
Buhalterinė akcijos vertė (BV), EUR*	3,21	3,51
Dividendų pajamingumas, %*	2,1	2,0
<b>Pelno (nuostolio) ataskaitos straipsniai, tūkst. EUR</b>	<b>2015</b>	<b>2016</b>
Pajamos	460	531
Investicinio turto perkainojimas	678	1 098
Pirkėjų įsiskolinimo vertės sumažėjimo atstatymas	21	6
Pelnas iki apmokestinimo	979	1 398
Grynasis pelnas	838	1 193

\* <https://www.invlbalticfarmland.com/lit/lt/investuotojams/veiklos-rodikliu-formules>

**Akcijos kainos ir akcijos buhalterinės vertės santykis**



Akcijos kainos rinkos Premija / Nuolaida lyginant su BV, %	
2016 Q1	-10,5%
2016 Q2	-7,5%
2016 Q3	8,7%
2016 Q4	-4,8%