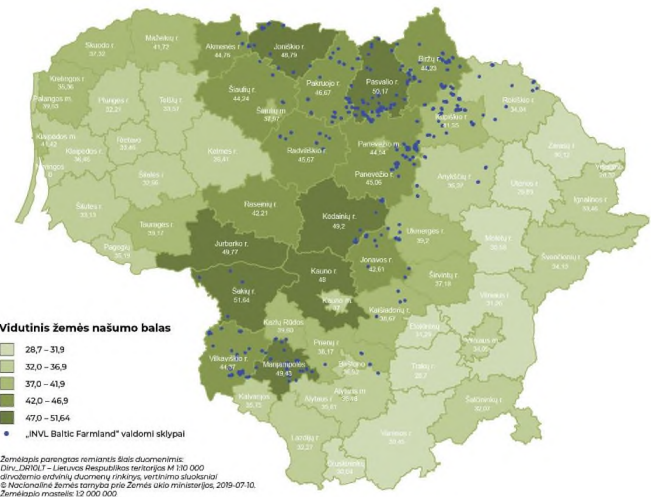


Akcinė bendrovė „INVL Baltic Farmland“ įkurta 2014 m. balandžio 29 d., atskyrus dalį turto nuo vienos pirmaujančių turto valdymo grupių Baltijos šalyse „Invalda INVL“.

„INVL Baltic Farmland“ valdo uždarytųjų akcinių bendrovių, investuojančių į žemės ūkio paskirties žemę, akcijas. Bendrovei „INVL Baltic Farmland“ priklauso 100 proc. 18 uždarytųjų akcinių bendrovių akcijų, kurioms bendrai priklauso daugiau kaip 3 tūkst. ha žemės ūkio paskirties žemės Lietuvoje.

Bendrovės – žemės savininkės ir „INVL Baltic Farmland“ 2015 metų birželio 30 d. pasirašė turto administravimo sutartį su „INVL Farmland Management“, kuri administruoja bendrovių valdomus sklypus, siekiant užtikrinti pajamų augimą akcininkams bei kelti valdomų sklypų vertę.

Bendrovė nuo 2014 m. birželio 4 d. yra listinguojama Nasdaq Vilnius Papildomame sąraše.



Bendrovei priklausantys sklypai yra derlingiausiuose Lietuvos regionuose. Jie žemėlapyje išryškinti mėlynai.

### AB „INVL Baltic Farmland“ akcijų, įtrauktų į prekybą reguliuojamoje rinkoje, pagrindinės charakteristikos

Akcijų ir bendras išleistų akcijų suteikiamų balsų skaičius, vnt.	3 291 549
Bendras skaičius, skaičiuojant visuotinio akcininkų susirinkimo kvorumą, vnt.	3 228 510
Vienos akcijos nominali vertė, EUR	0,29
Bendra nominali vertė, EUR	954 549,21
ISIN kodas	LT0000128753
Birža, prekybos sąrašas	AB Nasdaq Vilnius, Papildomasis prekybos sąrašas

### AB „INVL Baltic Farmland“ valdyba (kadencija 2018-2022) ir vadovas



**ALVYDAS BANYS**

**25+**

patirtis Baltijos privataus kapitalo ir turto valdymo rinkoje



**INDRĖ MIŠEIKYTĖ**

**5+**

patirtis Baltijos privataus kapitalo rinkoje



**DARIUS ŠULNIS**

**20+**

patirtis Baltijos privataus kapitalo ir turto valdymo rinkoje

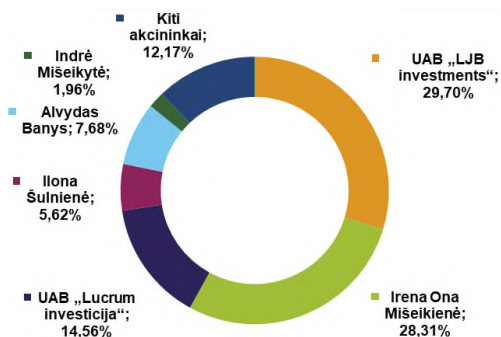


**EGLĖ SURPLIENĖ**

**25+**

patirtis Baltijos rinkoje

### AB „INVL Baltic Farmland“ akcininkų turimi balsai



## 4,00 EUR

Akcijos kaina 2020 m. kovo 31 d.

## 12 914 tūkst.

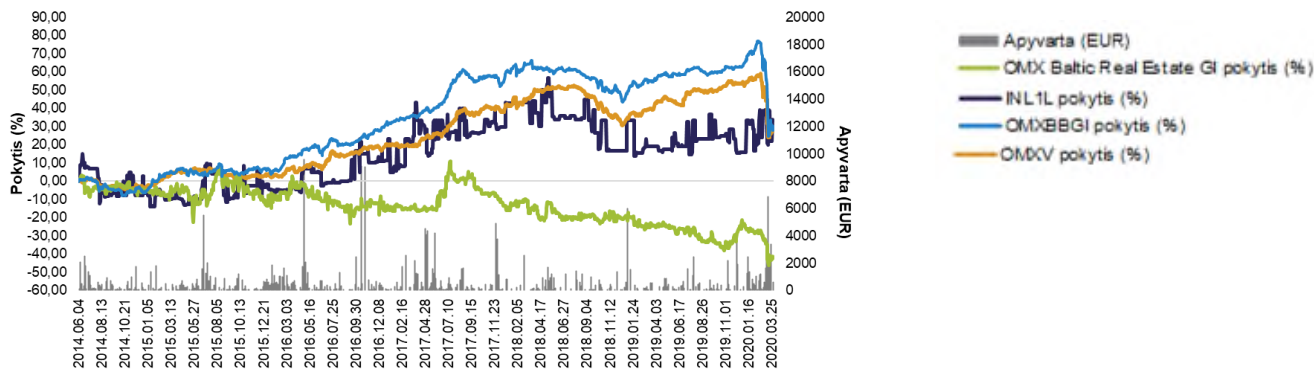
Kapitalizacija 2020 m. kovo 31 d.

Balanso straipsniai	2018-03-31	2019-03-31	2020-03-31
Žemės vertė balanse, tūkst. EUR	12 964	13 878	14 688
Pinigai, tūkst. EUR	410	433	382
Kitas turtas, tūkst. EUR	553	502	710
Konsoliduotas nuosavas kapitalas, tūkst. EUR	12 073	12 352	13 189
Atidėtojo pelno mokesčio įsipareigojimai, tūkst. EUR	1 238	1 383	1 507
Ateinančio laikotarpio pajamos, tūkst. EUR	421	453	447
Kiti įsipareigojimai, tūkst. EUR	195	625	637
Valdomas žemės ūkio paskirties naudmenų plotas, tūkst. ha	3	3	3
Vidutinė hektaro nuomos kaina, EUR	187	202	206
Buhalterinė akcijos vertė (BV), EUR*	3,74	3,83	4,09
Dividendų pajamingumas, %*	3,5	2,8	2,5

Pelno (nuostolio) ataskaitos straipsniai, tūkst. EUR	2018.01.01-2018.03.31	2019.01.01-2019.03.31	2020.01.01-2020.03.31
Pajamos	140	151	153
Pirkėjų įsiskolinimo vertės sumažėjimas /atstatymas	(18)	(49)	(31)
Pelnas iki apmokestinimo	87	62	86
Grynasis pelnas	71	45	69

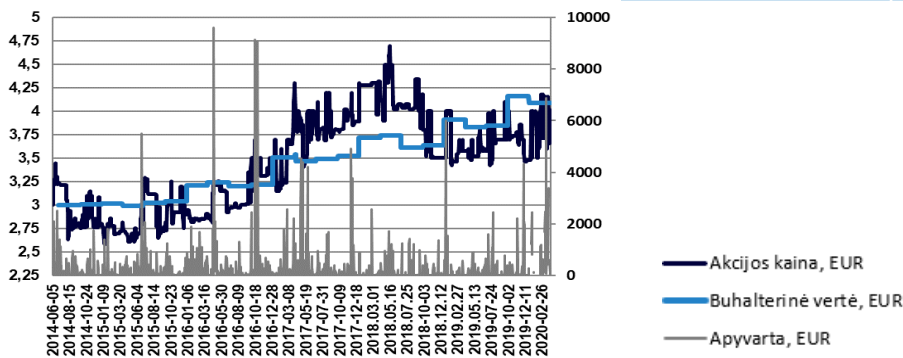
\*Bendrovė internetiniame puslapyje skelbia savo veikloje naudojamus veiklos bei finansinių rodiklių apibrėžimus bei formules (Alternatyvius veiklos rodiklius (AVR)). Internetiniame puslapyje skiltis „Investuotojams“ → „Ataskaitos“ → „Veiklos rodiklių formules“. Nuoroda <https://www.invlbalticfarmland.com/lit/lt/investuotojams/veiklos-rodikliu-formules>

### AB „INVL Baltic Farmland“ akcijų apyvarta, akcijos kainos ir indeksų pokytis



Daugiau informacijos:  
<https://invlbalticfarmland.com/>

### Akcijos kainos ir akcijos buhalterinės vertės santykis, EUR



### Akcijos kainos rinkos Premija/ Nuolaida lyginant su BV\*, %

2018 m. birželio 30 d.	13,0
2018 m. rugsėjo 30 d.	4,4
2018 m. gruodžio 31 d.	(10,5)
2019 m. kovo 31 d.	(6,5)
2019 m. birželio 30 d.	(7,0)
2019 m. rugsėjo 30 d.	2,8
2019 m. gruodžio 31 d.	(16,3)
2020 m. kovo 31 d.	(2,2)