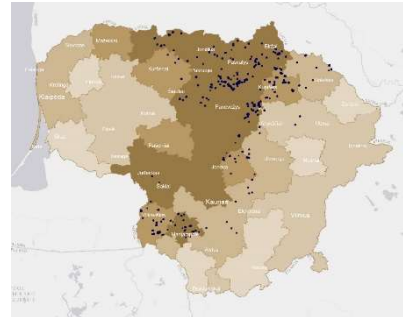


Akcinė bendrovė „INVL Baltic Farmland“ įkurta 2014 m. balandžio 29 d., atskyrus dalį turto nuo vienos pirmaujančių turto valdymo grupių Baltijos šalyse „Invalda INVL“.

„INVL Baltic Farmland“ valdo uždarytų akcinių bendrovių, investuojančių į žemės ūkio paskirties žemę, akcijas. Bendrovei „INVL Baltic Farmland“ priklauso 100 proc. 18 uždarytų akcinių bendrovių akcijų, kurioms bendrai priklauso daugiau kaip 3 tūkst. ha žemės ūkio paskirties žemės Lietuvoje.

Bendrovė nuo 2015 m. birželio 30 d. yra pasirašiusi sutartį dėl turto administravimo su UAB „INVL Farmland Management“.

**INL1L** Bendrovė nuo 2014 m. birželio 4 d. yra listinguojama Nasdaq Vilnius Papildomame sąraše.



Bendrovei priklausantys sklypai yra derlingiausiuose Lietuvos regionuose. Jie žemėlapyje išryškinti mėlynai.

AB „INVL Baltic Farmland“ akcijų, įtrauktų į prekybą reguliuojamoje rinkoje, pagrindinės charakteristikos

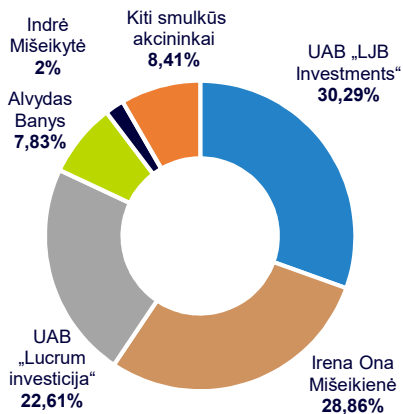
Akcijų kiekis, vnt.	3 291 549
Bendras akcijų suteikiamų balsavimo teisių kiekis, vnt.	3 228 510
Vienos akcijos nominali vertė, EUR	0,29
Bendra nominali vertė, EUR	954 549,21
ISIN kodas	LT0000128753

Balanso straipsniai	2016-06-30	2017-06-30	2018-06-30
Žemės vertė balanse, tūkst. EUR	11 237	12 335	12 964
Pinigai, tūkst. EUR	105	177	104
Kitas turtas, tūkst. EUR	256	271	325
Konsoliduotas nuosavas kapitalas, tūkst. EUR	10 327	11 279	11 657
Atidėtojo pelno mokesčio įsipareigojimai, tūkst. EUR	956	1 129	1 239
Ateinančio laikotarpio pajamos, tūkst. EUR	238	269	281
Kiti įsipareigojimai, tūkst. EUR	77	106	216
Valdomas žemės ūkio paskirties naudmenų plotas, tūkst. ha	3	3	3
Vidutinė hektaro nuomos kaina, EUR	172	179	188
Buhalterinė akcijos vertė (BV), EUR*	3,20	3,49	3,61
Dividendų pajamingumas, %*	2,2	1,8	3,7

Pelno (nuostolio) ataskaitos straipsniai, tūkst. EUR	2016.01.01-2016.06.30	2017.01.01-2017.06.30	2018.01.01-2018.06.30
Pajamos	258	269	281
Pirkėjų įsiskolinimo vertės sumažėjimas /atstatymas	7	(5)	(36)
Pelnas iki apmokestinimo	206	190	171
Grynasis pelnas	177	162	140

\*AB „INVL Baltic Farmland“ Veiklos rodiklių formulės (<https://www.invlbalticfarmland.com/lit/lt/investuotojams/ataskaitos/veiklos-rodikliu-formules>)

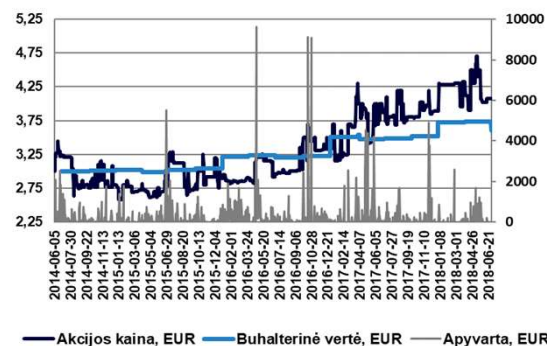
### Akcinių turimi balsai, %



AB „INVL Baltic Farmland“ valdymas
Valdyba (kadencijos laikotarpis 2018-2022)
Alvydas Banys (pirmininkas)
Indrė Mišeikytė
Darius Šulnis
Direktorė
Eglė Surplienė

Daugiau informacijos: <https://invlbalticfarmland.com/>

### Akcijos kainos ir akcijos buhalterinės vertės santykis, EUR



### Akcijos kainos rinkos Premija/ Nuolaida lyginant su BV\*, %

2016 m. birželio 30 d.	(7,5)
2016 m. rugsėjo 30 d.	8,7
2016 m. gruodžio 31 d.	(4,8)
2017 m. kovo 31 d.	21,5
2017 m. birželio 30 d.	11,2
2017 m. rugsėjo 30 d.	7,95
2017 m. gruodžio 31 d.	4,57
2018 m. kovo 31 d.	15,5
2018 m. birželio 30 d.	13,0