

Akcinė bendrovė „INVL Baltic Farmland“ įkurta 2014 m. balandžio 29 d., atskyrus dalį turto nuo AB „Invalda INVL“.

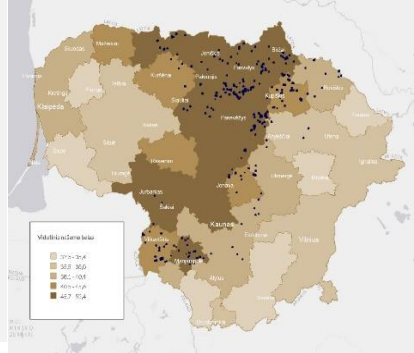
„INVL Baltic Farmland“ valdo uždarytą akcinių bendrovių, investuojančių į žemės ūkio paskirties žemę, akcijas. Bendrovei „INVL Baltic Farmland“ priklauso 100 proc. 18 uždarytų akcinių bendrovių akcijų, kurioms bendrai priklauso daugiau kaip 3 tūkst. ha žemės ūkio paskirties žemės Lietuvoje.

2015 m. birželio 30 d. bendrovė su UAB „INVL Farmland Management“ pasirašė sutartį dėl turto administravimo.

Bendrovė nuo 2014 m. birželio 4 d. yra listinguojama NASDAQ Vilnius papildomame sąraše.

INVL1L
Nasdaq Baltic Listed

AB „INVL Baltic Farmland“ žemės ūkio paskirties žemės portfells



Bendrovei priklausančios sklypai yra derlingiausiuose Lietuvos regionuose. Žemėlapyje jie išryškinti mėlyna.

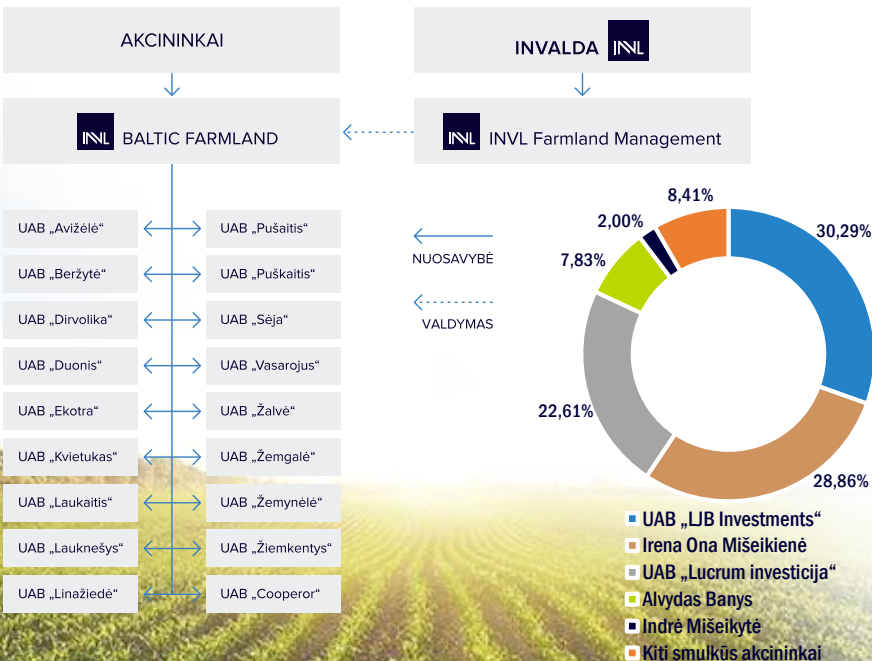
Valdyba (kadencijos laikotarpis 2014 – 2018)

Alvydas Banys (pirmininkas)

Indrė Mišeikytė

Darius Šulnis

Direktorė Eglė Surplienė



Balanso straipsniai	2015 m. kovo 31 d.	2016 m. kovo 31 d.	2017 m. kovo 31 d.
Žemės vertė balanse, tūkst. EUR	10 558	11 237	12 335
Pinigai, tūkst. EUR	382	567	451
Kitas turtas, tūkst. EUR	330	378	392
Konsoliduotas nuosavas kapitalas, tūkst. EUR	9 848	10 445	11 199
Atidėtojo pelno mokesčio įsipareigojimai, tūkst. EUR	843	950	1 125
Ateinančio laikotarpio pajamos, tūkst. EUR	273	367	403
Kiti įsipareigojimai, tūkst. EUR	306	420	451
Valdomas žemės ūkio paskirties naudmenų plotas, ha	3 002	3 003	2 999
Vidutinė hektaro nuomos kaina, EUR	149	172	179
Buhalterinė akcijos vertė (BV), EUR*	2,99	3,17	3,47
Dividendų pajamingumas, %*	2,1	2,3	1,6
Pelno (nuostolio) ataskaitos straipsniai, tūkst. EUR	2015-01-01 - 2015-03-31	2016-01-01 - 2016-03-31	2017-01-01 - 2017-03-31
Pajamos	121	129	134
Pirkėjų įsiskolinimo vertės sumažėjimo atstatymas	24	7	(2)
Pelnas iki apmokestinimo	132	107	96
Grynasis pelnas	116	92	82

*<https://www.invlbalticfarmland.com/lit/lt/investuotojams/ataskaitos/veiklos-rodikliu-formules>

